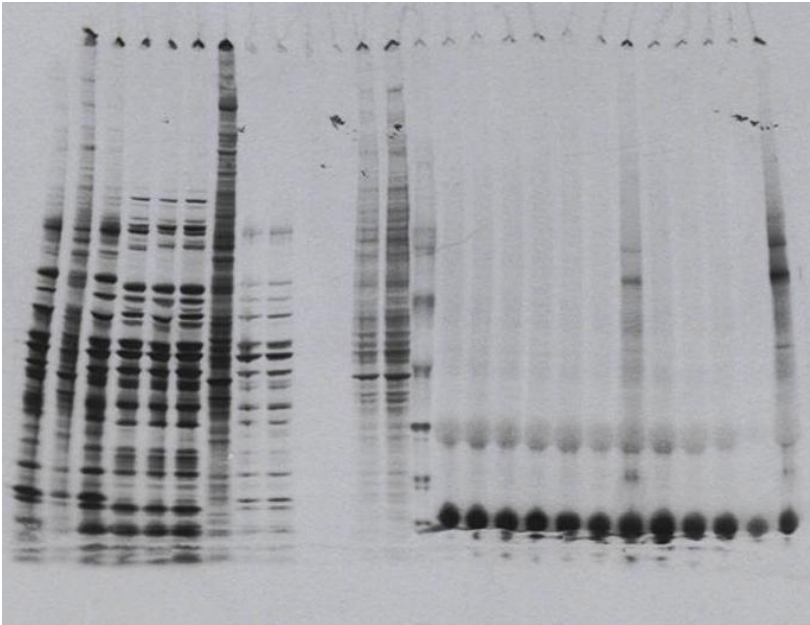
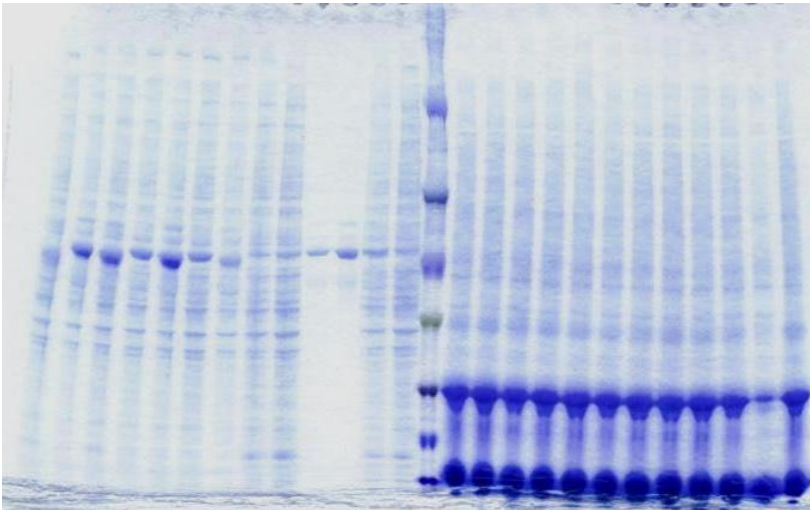


Virologia 2006/07 – Proteínas



Autorradiografia P1 (amostra P1+P3)



Gel corado com Azul Coomassie P1 (amostras P1+P3)

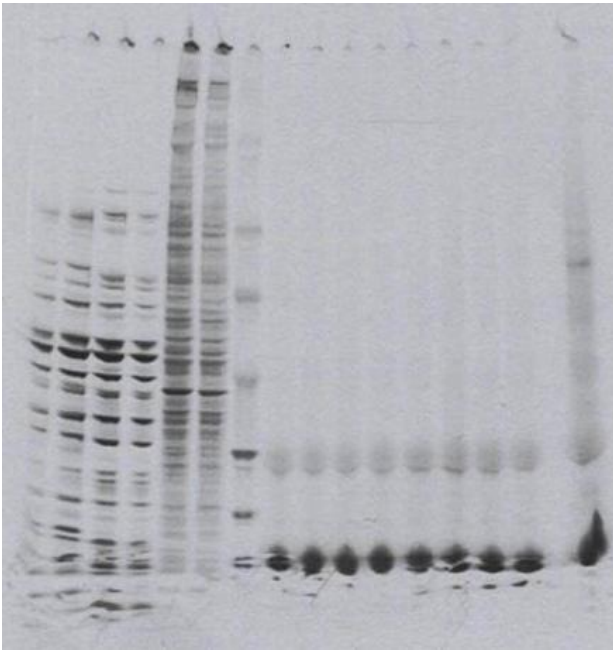
Ordem das amostras no gel:

Proteínas celulares: Amostras P3: FV3A; FV3B; LMO; Ma 3B-6; MaP3-6; BoA; Test.(não infectadas). Amostras P1: FV3A; LMO; Ma 3B-6; BoA; Test; EMCV.

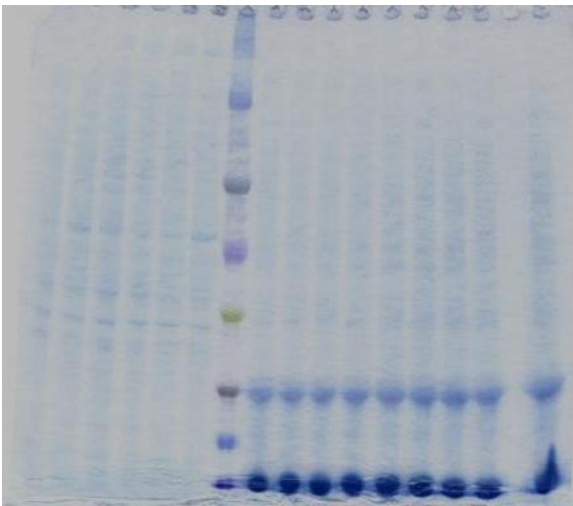
Marcador de massa molecular: KDa: 220; 97; 66; 45; 30; 20.1; 14.3

Amostras da tradução *in vitro*: Amostras P1: EMCV; FV3A; Test. (RNAs cel. não infectadas); Virião G1; Virião G2; Virião G3; RNA B; Test negativo. Amostras P3: EMCV; Test.(RNAs cel. não infectadas); V.EMCV; RNA B (Test. Positivo)

Virologia 2006/07 – Proteínas



Autorradiografia P2



Gel corado com Azul Coomassie P2

Ordem das amostras no gel:

Proteínas celulares: FV3; LMO; MaP3-6; BoA; Test.(não infectadas); EMCV

Marcador de massa molecular: **KDa: 220; 97; 66; 45; 30; 20.1; 14.3**

Amostras da tradução *in vitro*: EMCV; FV3; Test. (RNAs cel.não infectadas); LMO; MaP3-6; Virião EMCV G1; Virião EMCV G3; -; RNA B (Test. Positivo)